



Форум  
Социальное партнерство



ЭКОЛОГИЯ  
ЖКХ  
год 2019

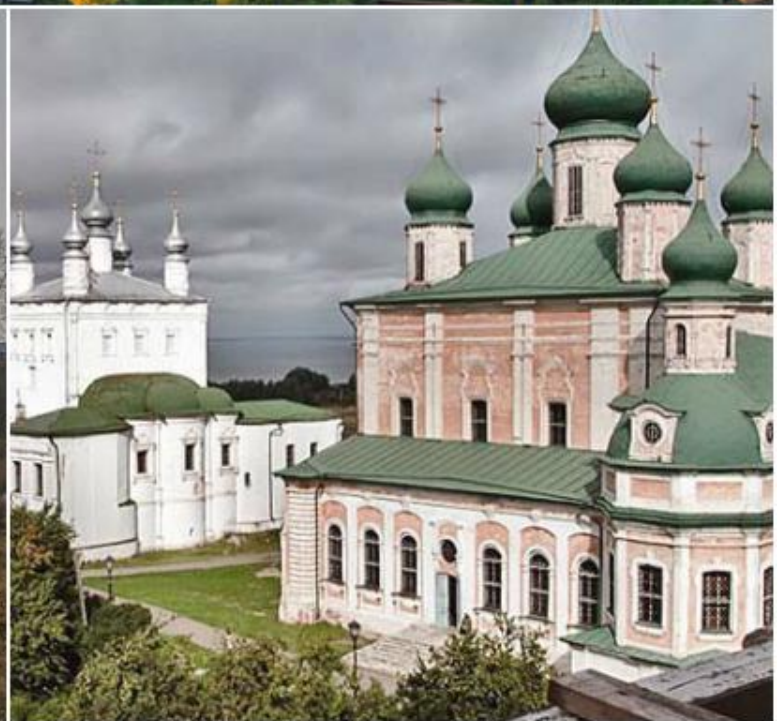
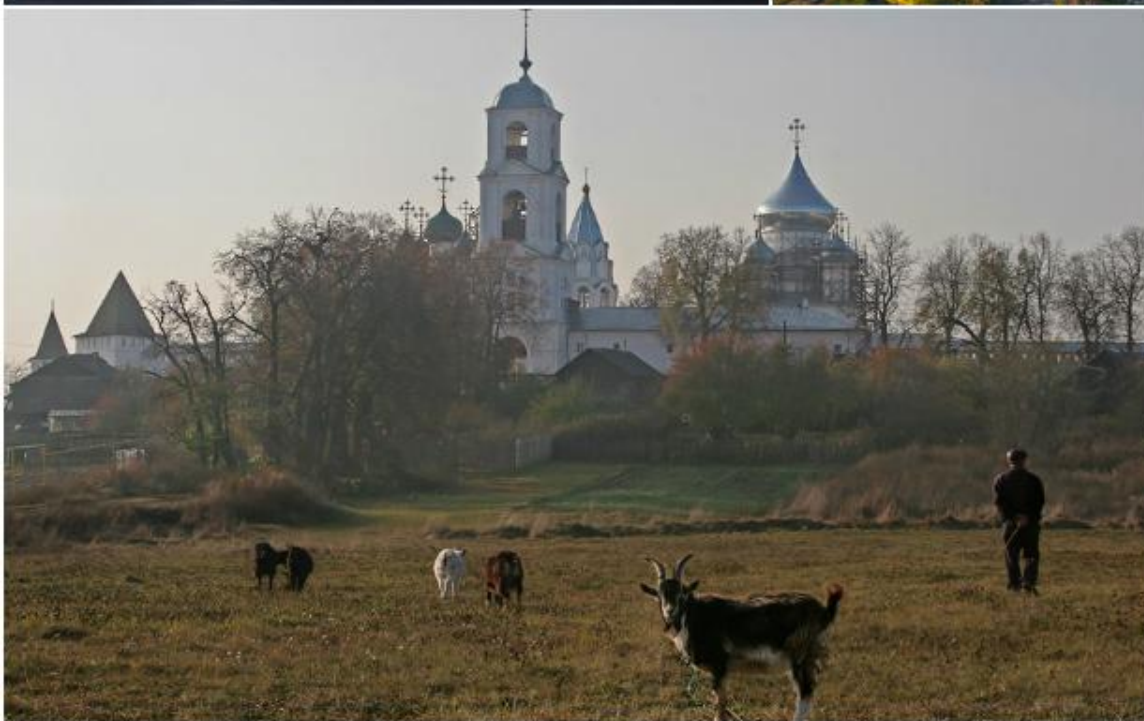


# Экологическое просвещение в Национальном парке «Плещеево озеро» г.о. Переславль-Залесский



Организация: ФГБУ  
«Национальный парк  
«Плещеево озеро»

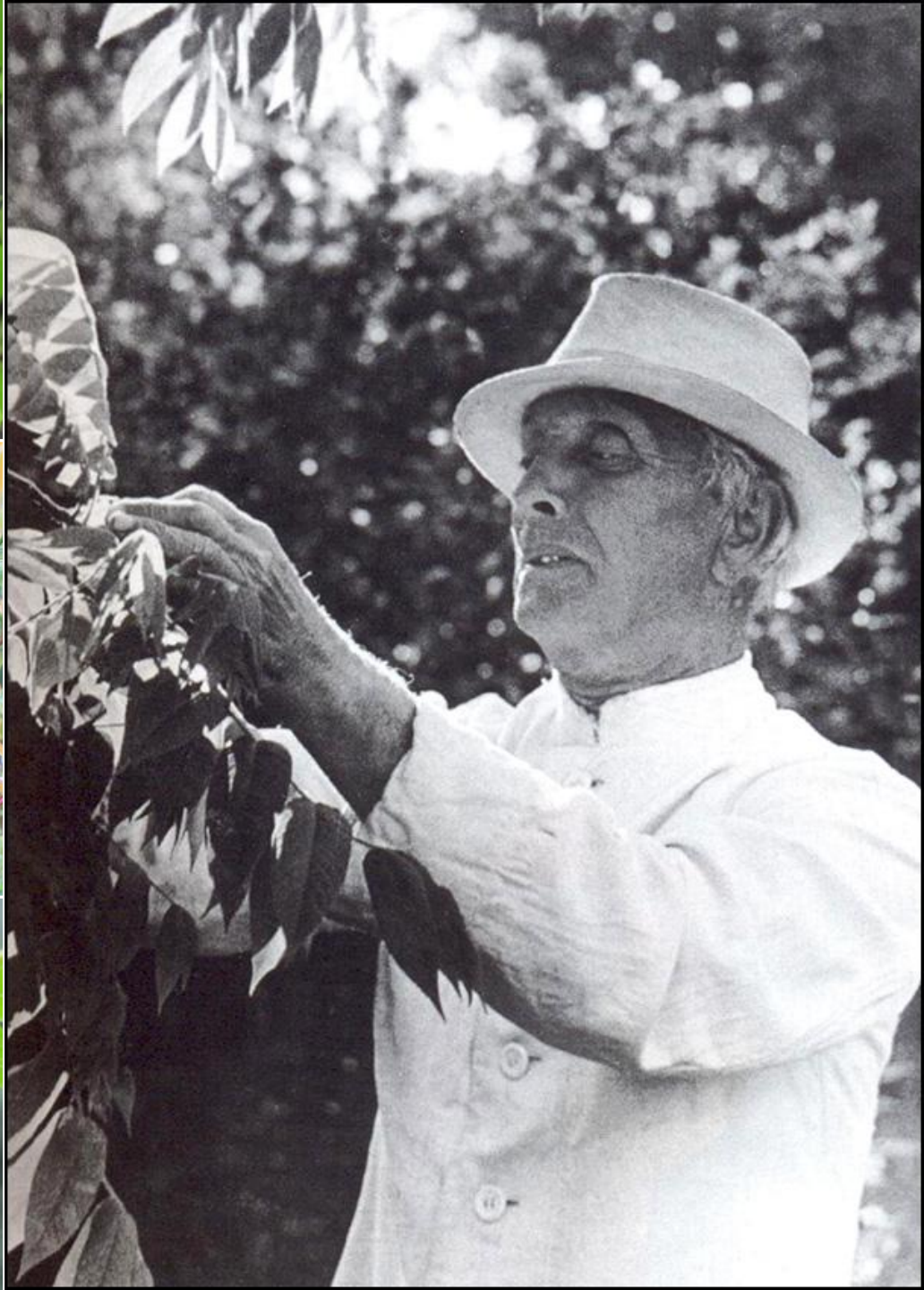






# Потенциал для экологического туризма







# Экологическое просвещение – природоохранные мероприятия





Обновление экспозиций визит-центра,  
расположенного в здании  
дендрологического сада  
им. С.Ф.Харитонов





# Создание инфраструктуры для развития экологического туризма (благоустройство территории в местечке Кухмарь)





# Создание инфраструктуры для развития экологического туризма







## Экологическая тропа «Медвежий угол»

В 2015 году прошла паспортизацию и апробацию **экологическая тропа «Медвежий угол»**, которая рассчитана на разноцелевую аудиторию. Маршрут, **протяженностью 9,8 км**, расположен на территории Пригородного участкового лесничества. По ходу движения на маршруте предусмотрено **30 познавательных остановок**. На остановке **«Дом лесника»** имеется возможность приготовить обед на мангальной площадке, а небольшие группы в 3-4 человека имеют возможность разместиться на ночлег в **настоящем зимовье**.

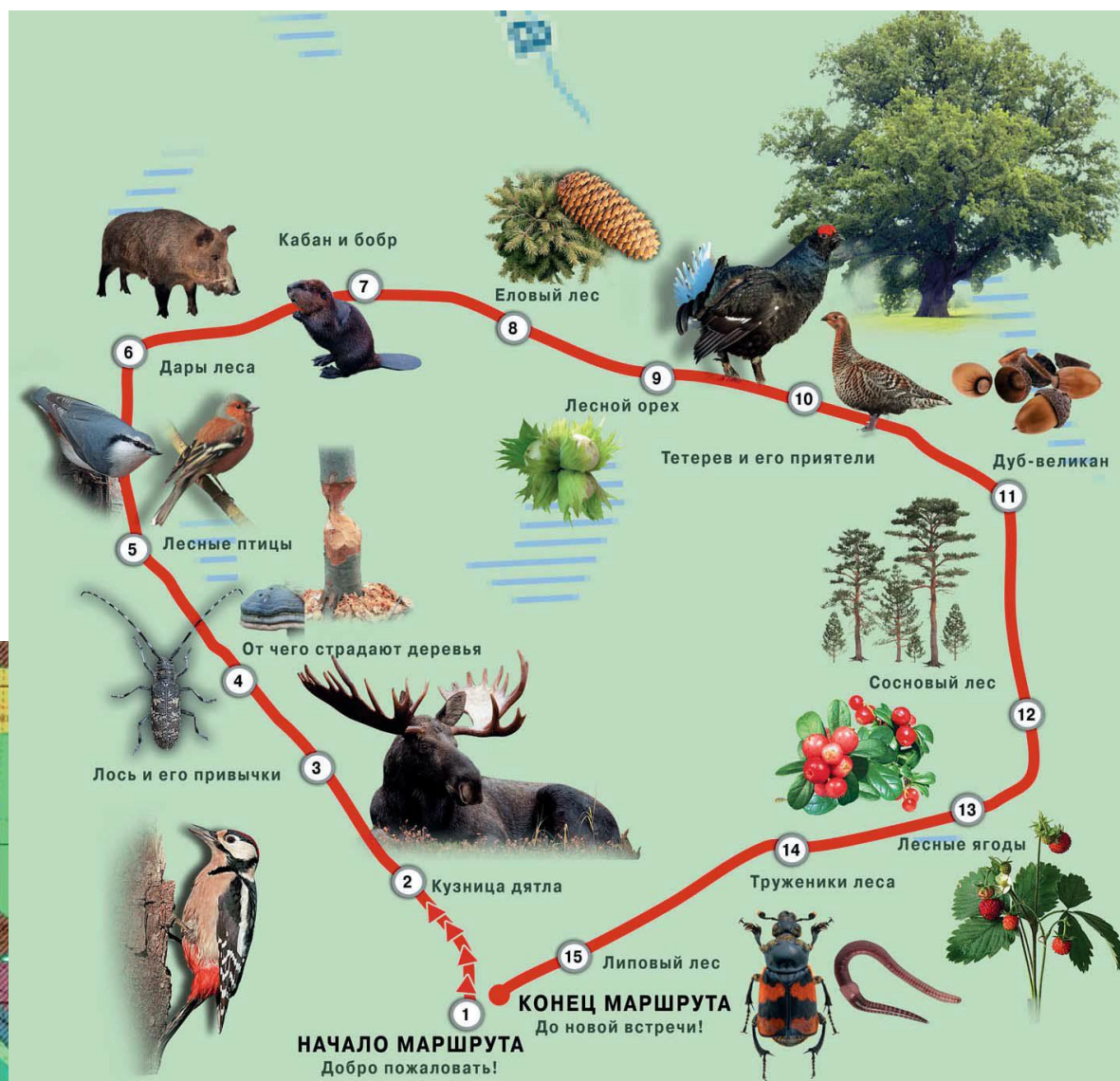






# Экологическая тропа «Кухмарь»

В 2018 году проходила апробацию экологическая тропа «Кухмарь» лесной маршрут протяженностью 4,2 км, проходящий по урочищу Кухмарь.

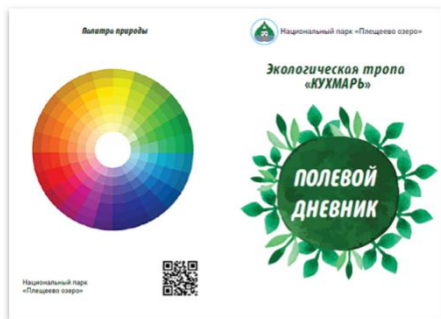






## ПОЛЕВОЙ ДНЕВНИК

Все задания на тропе объединены в один сценарий и оформлены в полевой дневник.



## «КРАСКИ ЖИЗНИ»

Этот круг покажет, какой цвет видят животные, когда человек видит красный или синий.

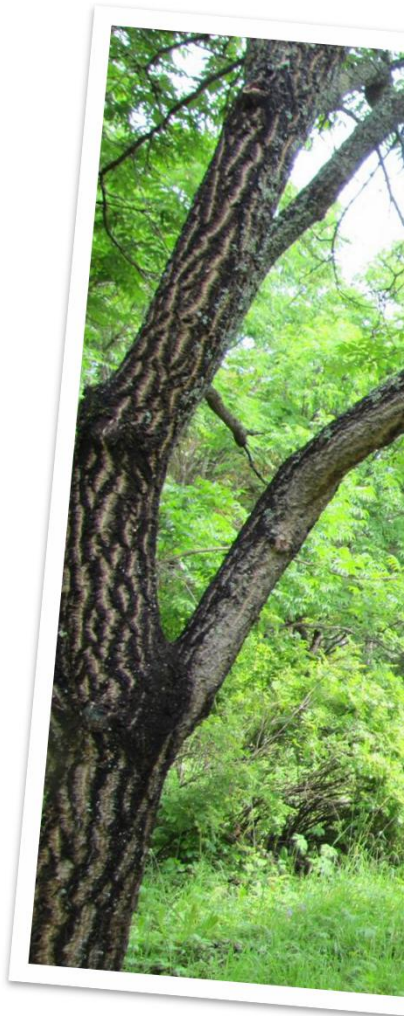
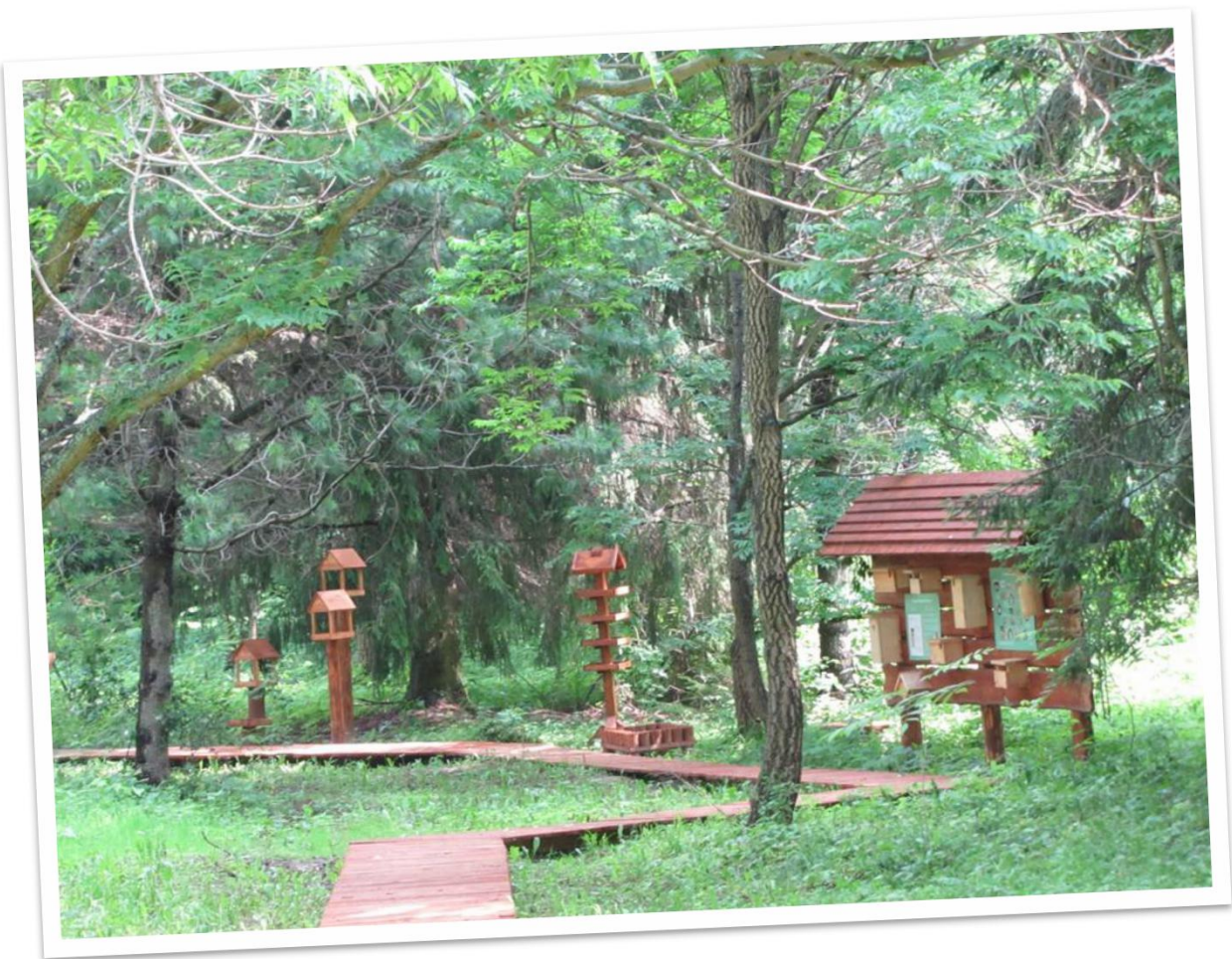




## Экологическая тропа «Природа чувств»

Еще одним местом притяжения туристического потока является дендрологический сад им. С.Ф. Харитонов. Экологическая тропа под названием «Природа чувств» протяженностью 500 метров. Она спроектирована и обустроена в 2015 году силами сотрудников национального парка «Плещеево озеро».







## Экологическая тропа «В гостях у серой цапли»

В 2017 году открыта экологическая тропа «В гостях у серой цапли» протяженностью 1,1 км. Тропа представляет собой орнитологический маршрут кольцевой формы на северо-восточном берегу оз. Плещеево.









## ИНТЕРАКТИВНЫЕ ЭКСКУРСИИ И ИГРЫ ДЛЯ НП «ПЛЕЩЕЕВО ОЗЕРО»

Цвет моего настроения сейчас:

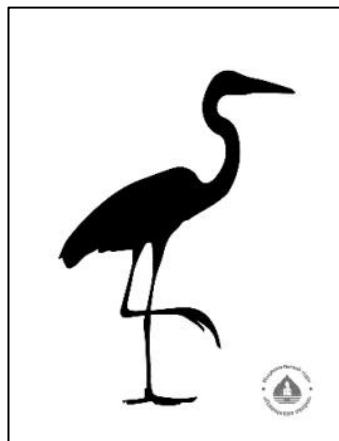
Моя история на экскурсии:

С какими впечатлениями я уезжаю:

Национальный парк «Плещеево озеро»  
www.pleshchevo-lake.ru

Удостоверение

Имя: \_\_\_\_\_  
Фамилия: \_\_\_\_\_  
Дата: \_\_\_\_\_  
Подпись: \_\_\_\_\_ Место для печати



### В НАТУРАЛЬНУЮ ВЕЛИЧИНУ

Силуэты на легкой прочной ткани  
позволяют почувствовать  
реальные размеры птиц.

**«ВИЗИТКА» СЕРОЙ ЦАПЛИ**

Класс: Птицы  
Отряд: Аистообразные (мой родственник – аист, выть)  
Семейство: Цаплевые  
Род: Цапли  
Вид: Серая цапля

Рост\* до 1 м  
Масса тела\* до 2 кг  
Длина клюва до 14 см  
Размах крыльев 165 см

\*Посчитайте свой рост «в цаплевых». Это \_\_\_\_\_  
\*Посчитайте свой вес «в цаплевых». Это \_\_\_\_\_

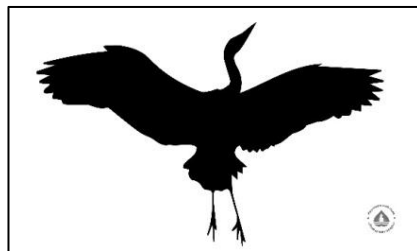
Круг жизни серой цапли

У меня бывает 4-6 птенцов в год.

Мое меню:

Мой дом: Высота деревьев с гнездами может достигать 50 м.

Визитка серой цапли





Ин

экологическо  
о туризма  
должна  
обеспечивать  
минимизацию  
антропогенног  
о воздействия  
о природные

«Сохран  
ИТЬ»  
или  
«Развив  
ать»???

яри  
бъе  
кив  
ир  
ви  
центра  
интернет-  
ресурсах,  
выставки,  
экскурсии  
(как пример  
онлан-

бан  
веб  
ро  
мат  
ото

Общая цель  
для всех ООПТ  
– повышение  
имиджа  
системы ООПТ



Форум  
Социальное партнерство



В защиту прав нанимателей жилья

ЭКОЛОГИЯ  
ЖКХ

год 2019



## Организация: ФГБУ «Национальный парк «Плещеево озеро»

*Контактное лицо:*

Файзулина Анна Николаевна – заместитель директора национального парка

Иванова Марина Анатольевна – начальник отдела экологического просвещения

- Адрес: г.о. Переславль - Залесский
- Сайт: <http://www.plesheevo-lake.ru>
- Телефон: +7(48535)3-08-44, +7(48535)3-11-46
- E-mail: [INFO@PARK.BOTIK.RU](mailto:INFO@PARK.BOTIK.RU)

